

新型コロナウイルス感染症発生状況等

県内における新型コロナウイルス感染症の状況について

- 1 新型コロナウイルス感染症の健康相談に関する件数 累計 1,247,195件
- 2 新型コロナウイルスワクチンの副反応等に係る相談件数 累計 73,333件
- 3 PCR等検査の実施件数 累計 2,859,677件
- 4 新型コロナウイルス感染症陽性者の状況 陽性者累計 455,613人 (うち退院438,946人、死亡1,277人)

【居住地域別】

福岡地域		北九州地域		筑後地域		筑豊地域	
福岡市	169,234	北九州市	73,014	大牟田市	7,530	直方市	4,125
筑紫野市	8,449	行橋市	5,513	久留米市	27,507	飯塚市	10,207
春日市	10,269	豊前市	980	柳川市	5,404	田川市	4,055
大野城市	8,763	中間市	3,054	八女市	4,758	宮若市	1,794
宗像市	7,225	遠賀郡	6,455	筑後市	4,092	嘉麻市	2,622
太宰府市	5,908	京都郡	3,968	大川市	2,679	鞍手郡	1,390
古賀市	4,386	築上郡	1,623	小郡市	4,765	嘉穂郡	1,049
福津市	5,820			うきは市	2,038	田川郡	5,798
朝倉市	4,156			みやま市	2,505		
糸島市	8,149			三井郡	1,270		
那珂川市	4,862			三潞郡	1,017		
糟屋郡	22,287			八女郡	1,508		
朝倉郡	2,367						
計	261,875	計	94,607	計	65,073	計	31,040

【年代別】

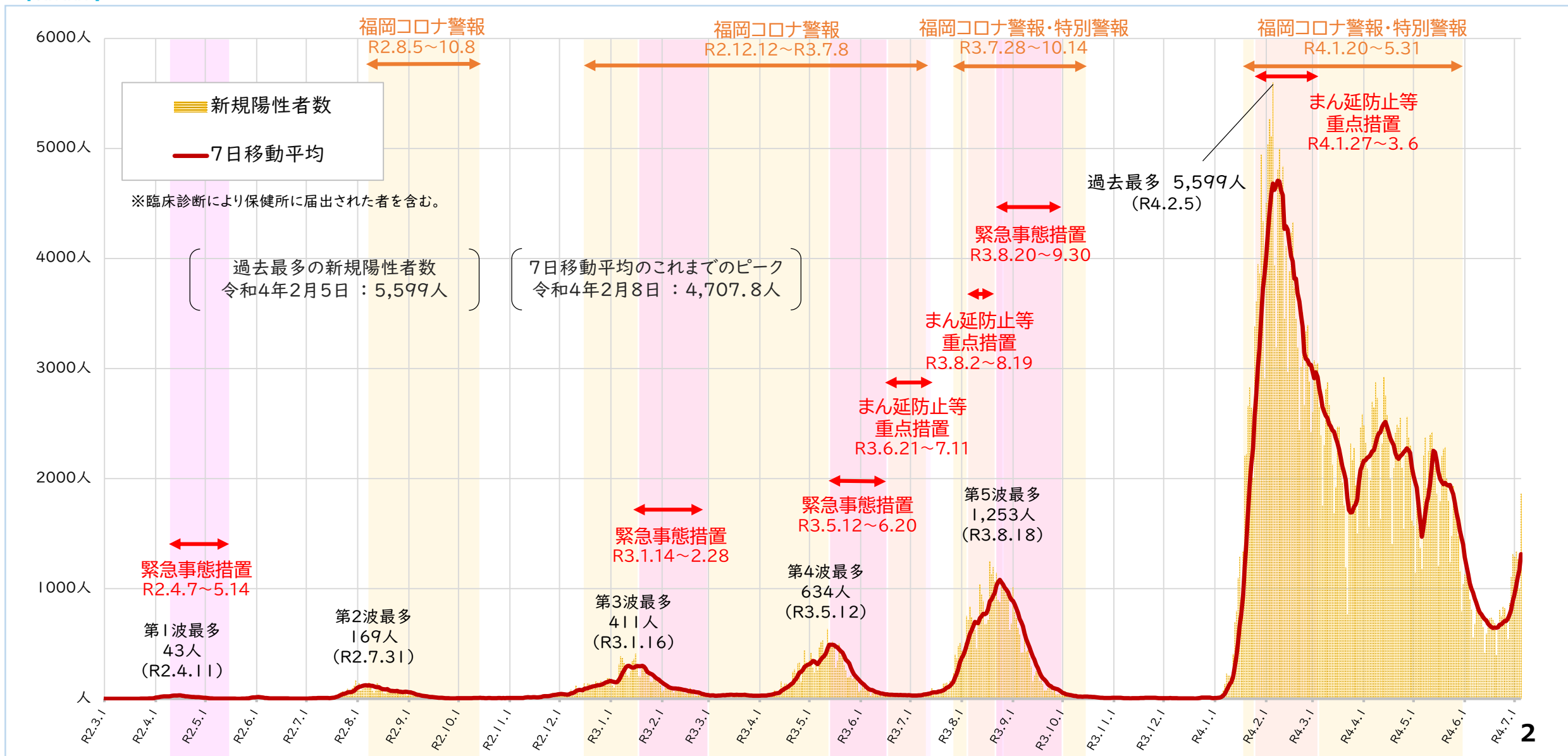
年代	人数
10歳未満	59,758
10代	70,502
20代	82,636
30代	71,693
40代	65,959
50代	36,753
60代	22,065
70代	15,471
80代	11,064
90代以上	5,372
調査中等	14,340
計	455,613

※その他3,018(訪日外国人(2)、県外居住者(2,801)、集計時点で調査中等(215))



新規陽性者数

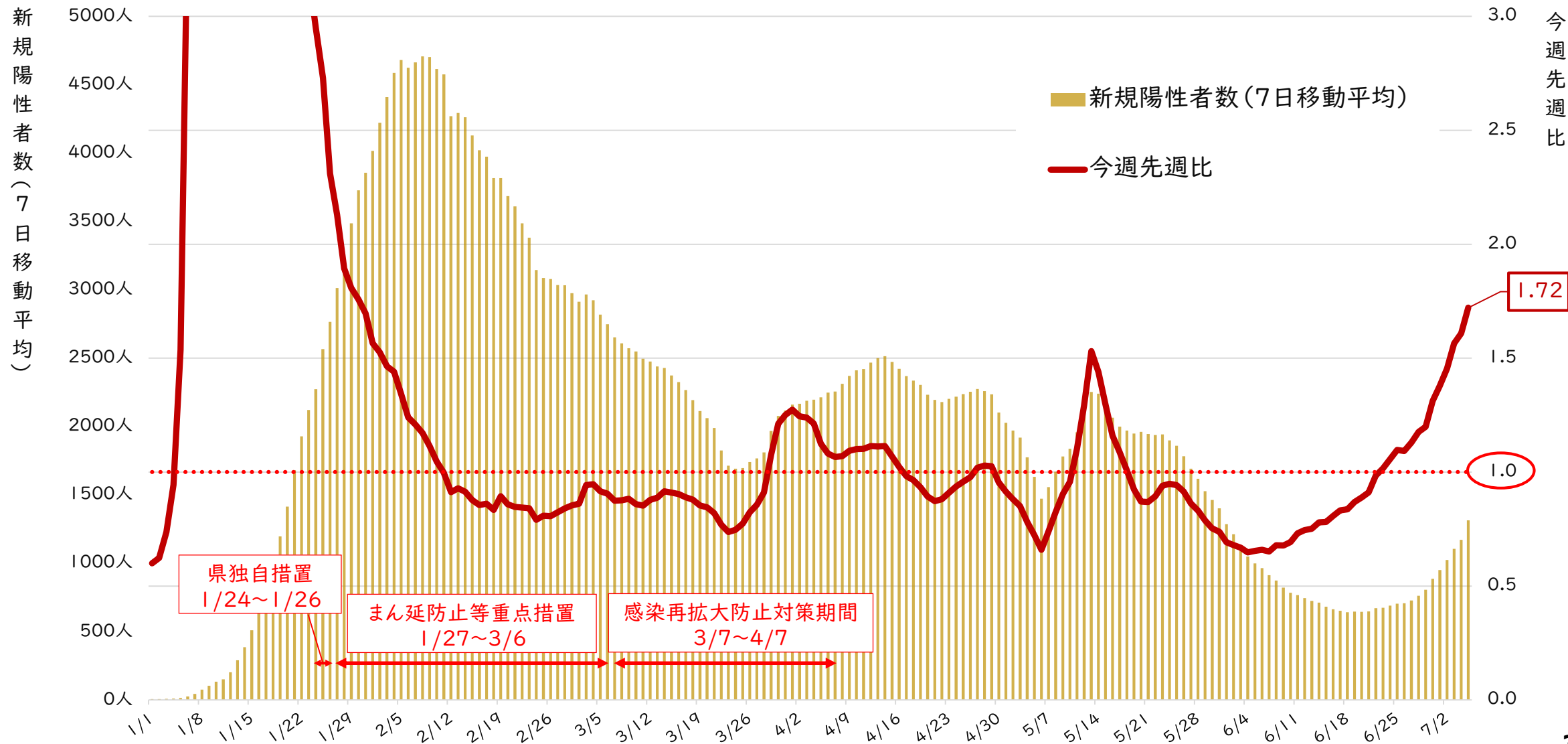
令和4年7月5日現在





新規陽性者数と今週先週比

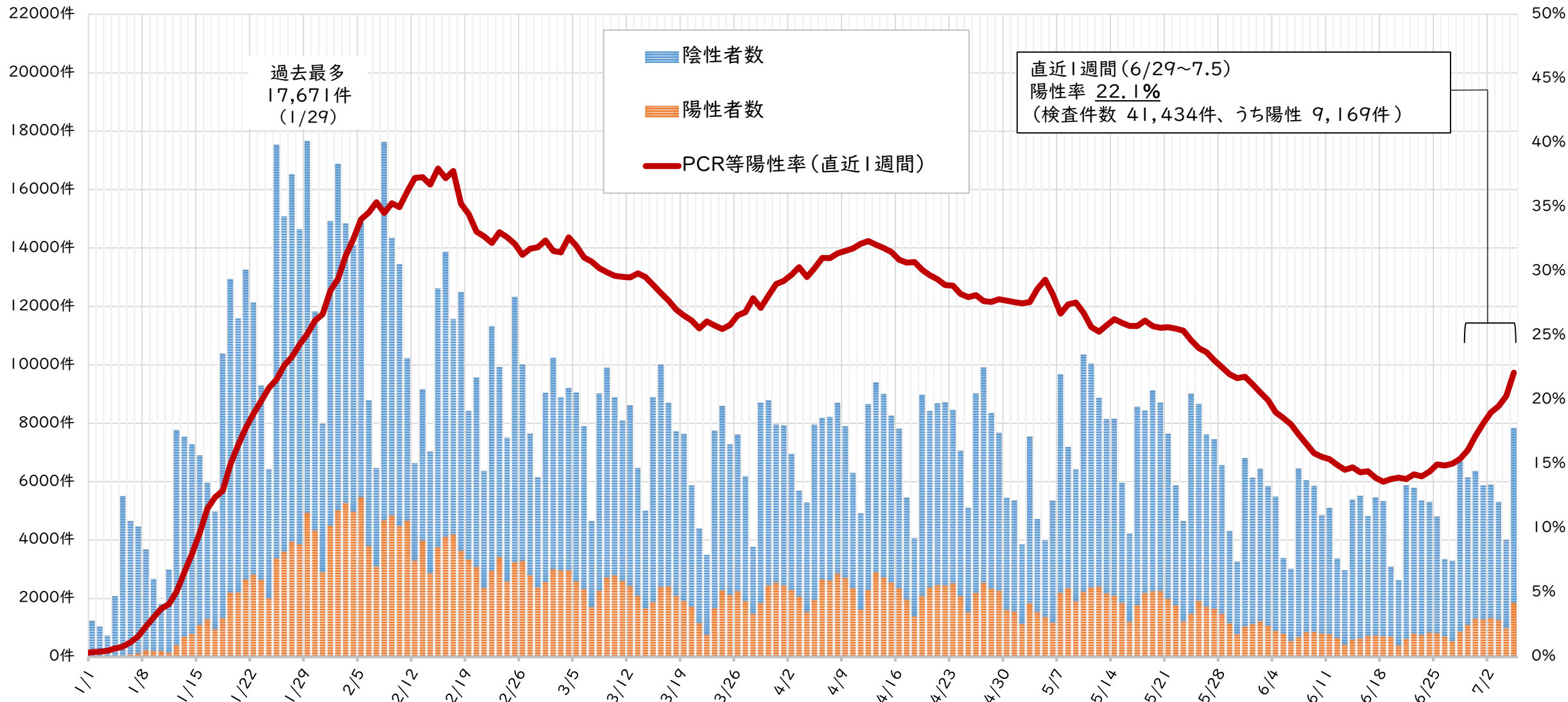
令和4年7月5日現在





PCR等検査件数

令和4年7月5日現在

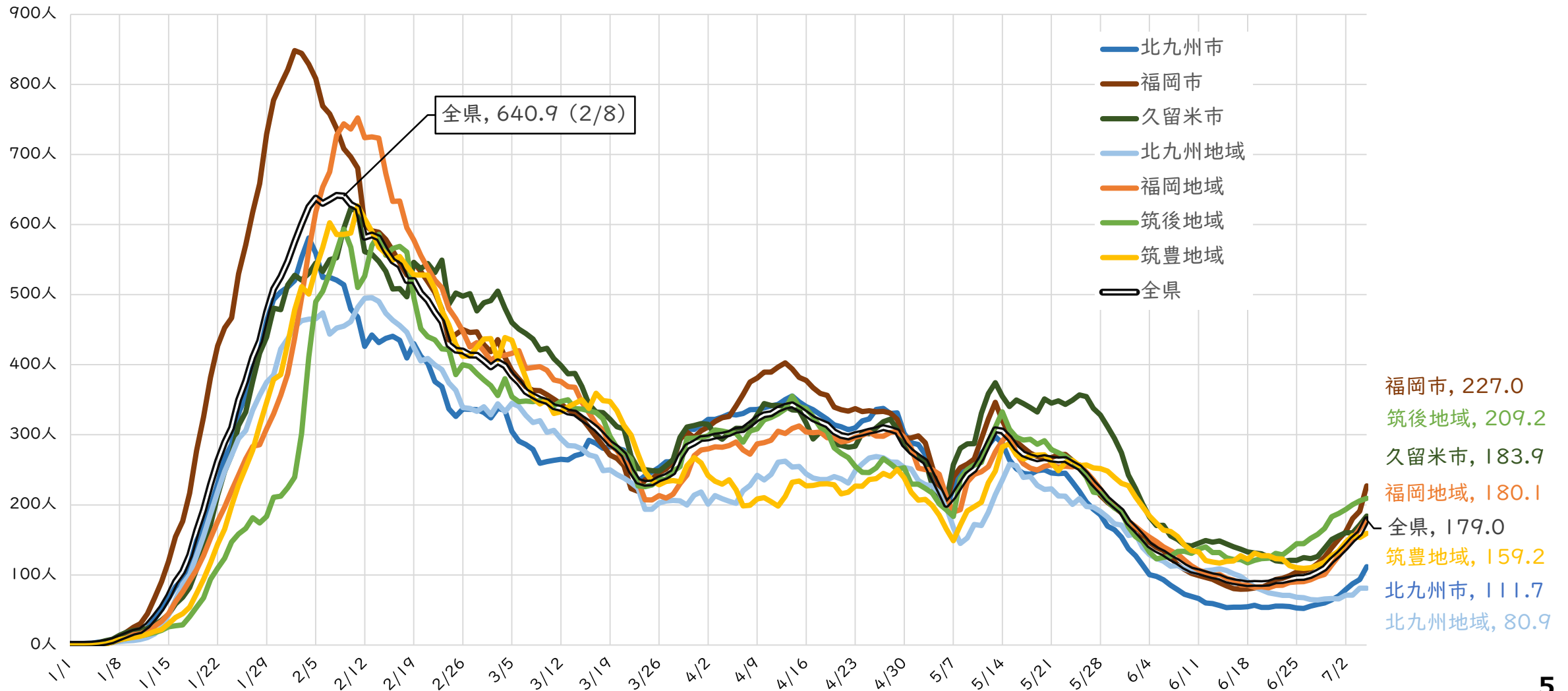




居住地域別新規陽性者数

令和4年7月5日現在

居住地域別 人口10万人当たり 直近1週間 新規陽性者数の推移

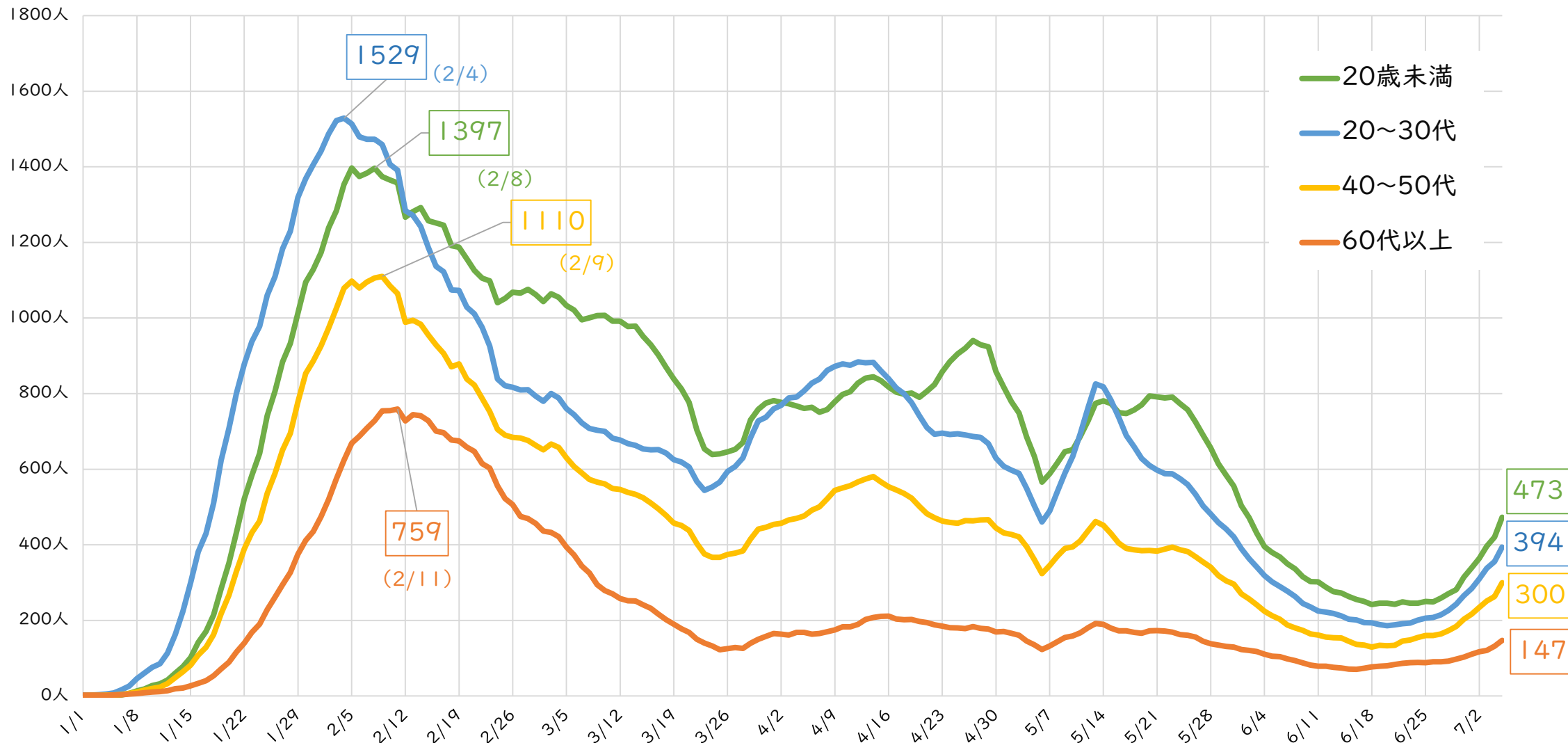




年代別新規陽性者数

令和4年7月5日現在

年代別新規陽性者数(7日移動平均)の推移

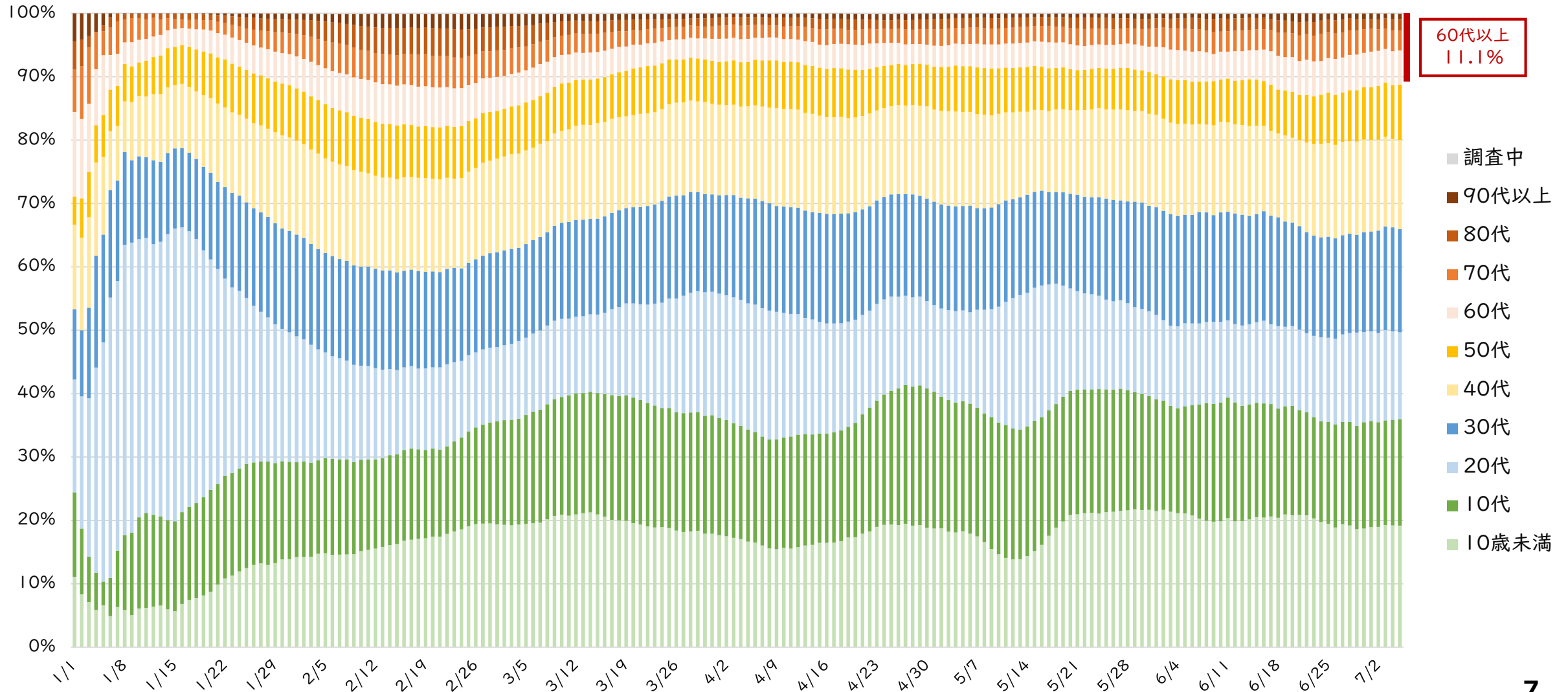




年代別新規陽性者数

令和4年7月5日現在

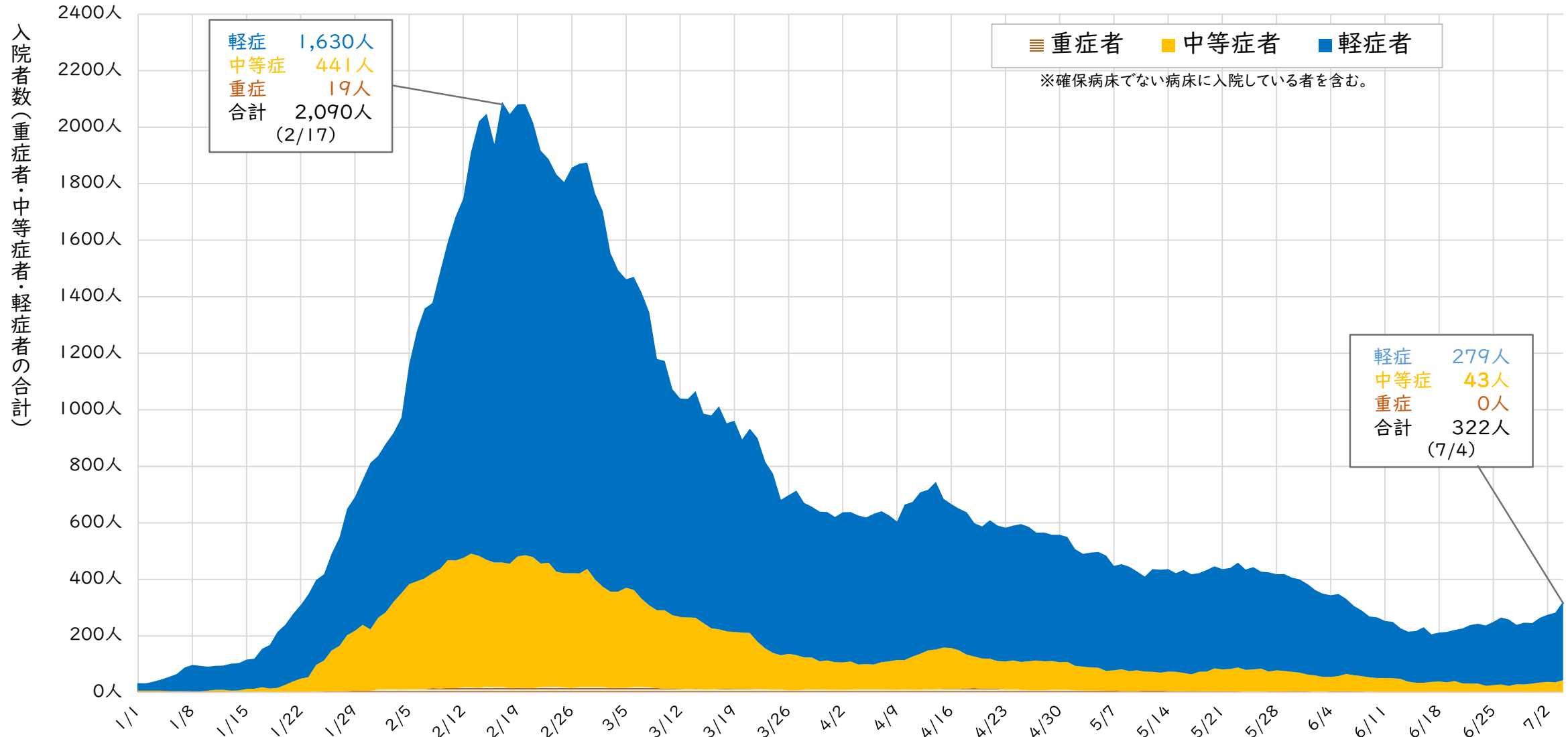
年代別新規陽性者数(7日移動平均)の割合の推移





重症度別入院者数

令和4年7月4日現在

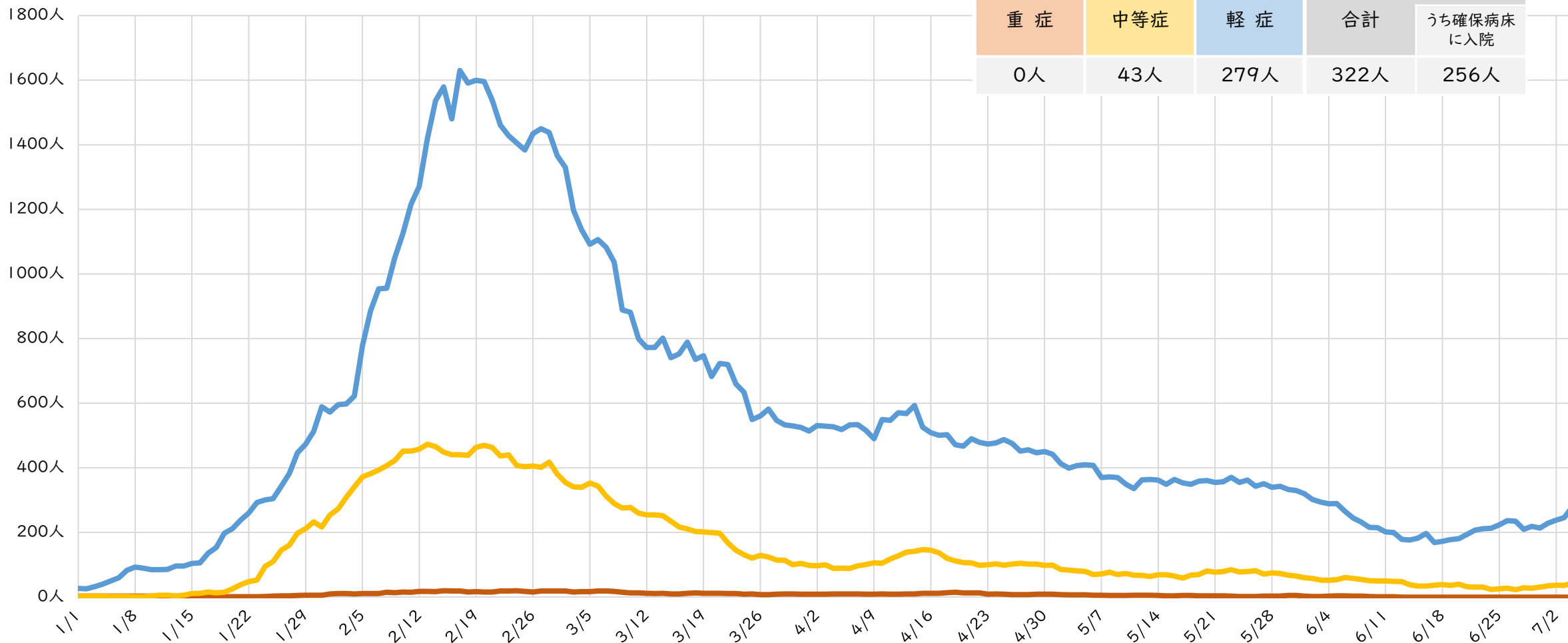




重症度別入院者数

令和4年7月4日現在

重症者 中等症者 軽症者



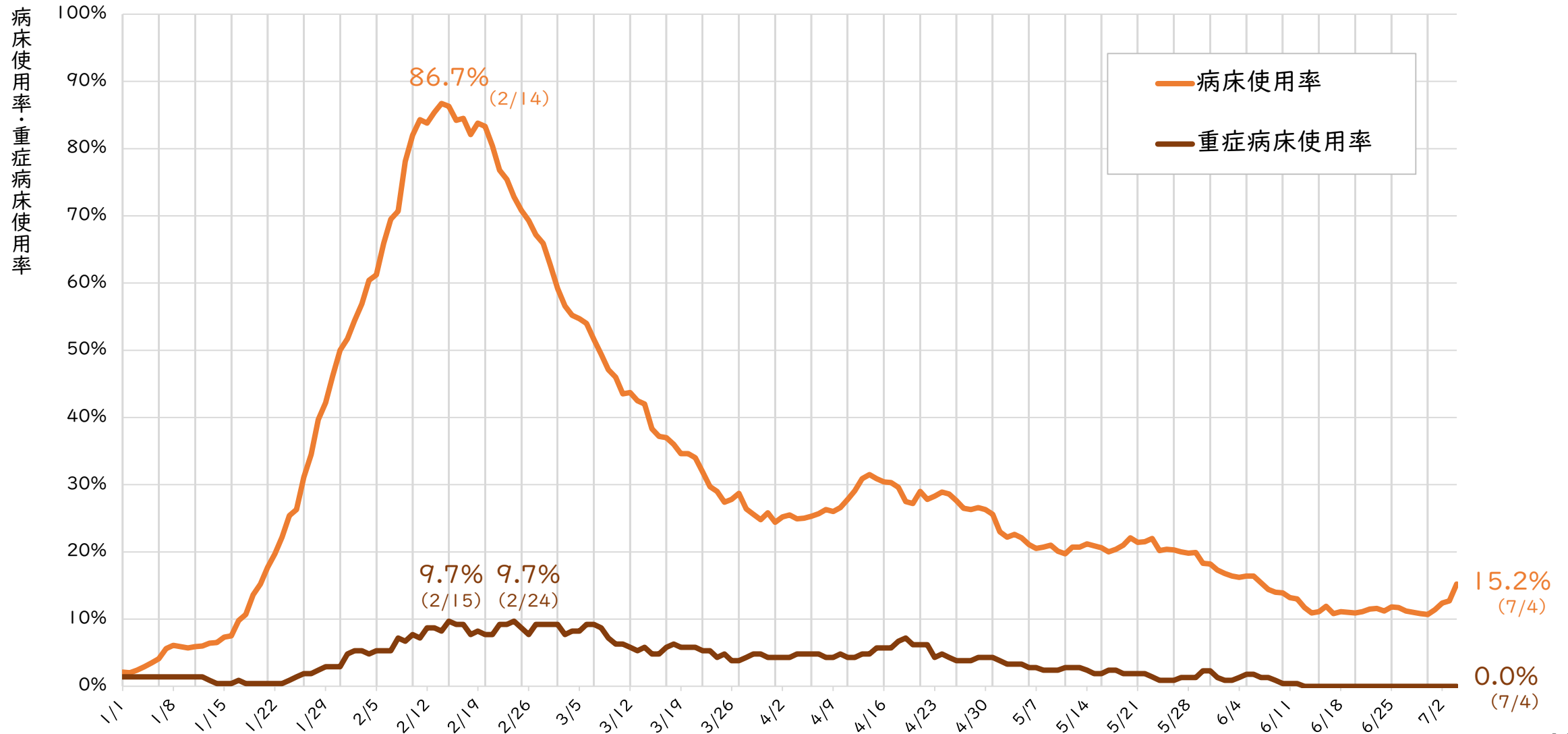
[7/4時点]

重症	中等症	軽症	合計	うち確保病床 に入院
0人	43人	279人	322人	256人



病床使用率と重症病床使用率

令和4年7月4日現在





福岡コロナ警報及びレベル分類

福岡コロナ警報

解除中

警報
発動中

特別警報
発動中

レベル分類

0

1

2

3

4

指 標		7月2日	7月3日	7月4日
新規陽性者数(7日移動平均) (=直近7日間の平均)		↑ 1,024.7人	↑ 1,105.8人	↑ 1,171.2人
病 床 使 用 率		12.4% (209床/1,681床)	12.7% (215床/1,681床)	15.2% (256床/1,681床)
注視すべき 項目	新規陽性者数の今週先週比	1.4(7,173人/4,931人)	1.5(7,741人/4,948人)	1.6(8,199人/5,095人)
	重症病床使用率	0.0% (0床/217床)	0.0% (0床/217床)	0.0% (0床/217床)
	重症者数と中等症者数の合計	37人 (0人+37人)	36人 (0人+36人)	43人 (0人+43人)